

# HIT

## ヒット® 100F

104cm 幅

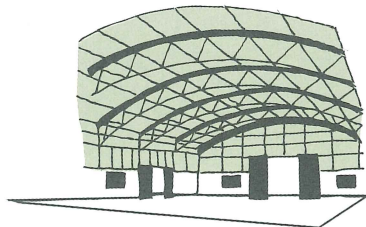
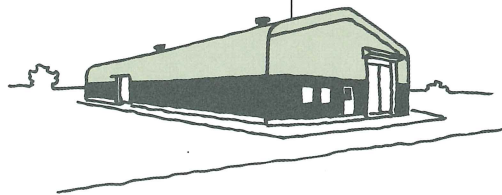


**不燃**

## ヒット® 100F

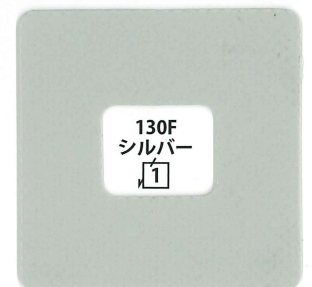
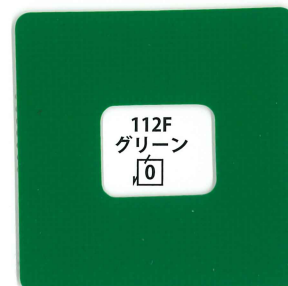
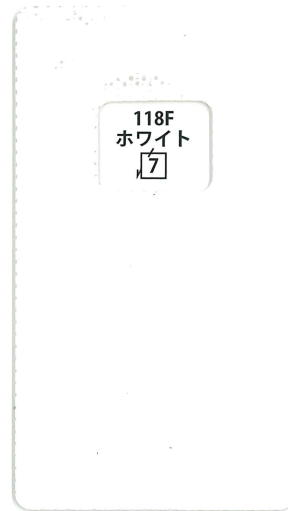
- 不燃膜材料 (B 種) テント上屋 / テント倉庫等
- サイズ / 104cm 幅 × 50m 乱
- 建築基準法 第 37 条 第二号認定品 MMEM-9017
- 建築基準法 第 2 条第 9 号及び 建築基準法施工令第 108 条の 2 NM-5063 (不燃材料認定)
- 防災認定番号 F-29236
- 推奨加工方法 / 高周波ウェルダ / 熱溶着

### CEILING PRODUCTS



※ガラス繊維は折り曲げに弱い性質があります。取り扱い時には、折り曲げに十分にご注意ください。

※★印の品番は別価格となっております。



※裏面白

# HIT

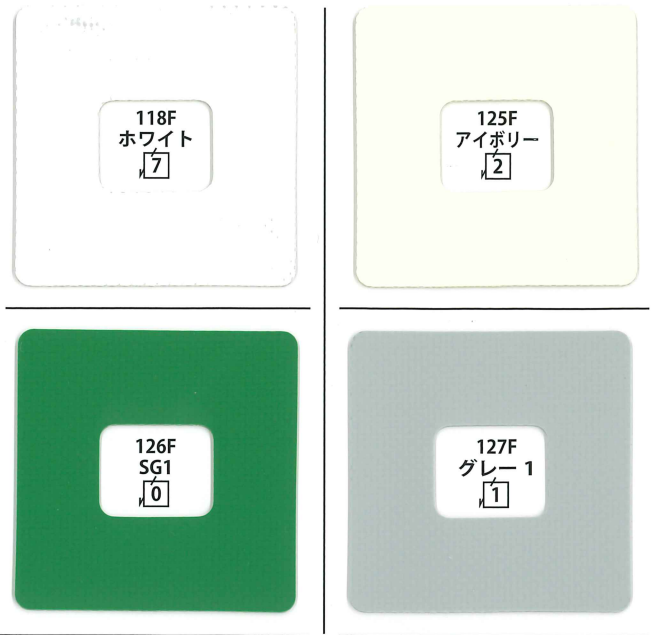
## ヒット® 100F

203cm 幅



## ヒット® 100F

- 不燃膜材料 (B種) テント上屋 / テント倉庫等
- サイズ / 203cm 幅 × 50m 乱
- 建築基準法 第 37 条 第二号認定品 MEM-9017
- 建築基準法 第 2 条第 9 号及び 建築基準法施工令 第 108 条の 2 (不燃材料認定) NM-5063
- 防災認定番号 F-29236
- 推奨加工方法 / 高周波ウェルダー / 熱溶着



CEILING

